

Beladeplan

für

einen Funkkraftwagen (Sonder-Kfz) 1,5 t

le. gl. Lkw

mit einem Satz Fernmeldegerät für Funkgruppe (UKW) (mot)

für

einen LS-Fernmeldezug (mot)

Stand 1. 5. 63

Beladeplan

Blatt 1 - 16



BILD Nr. 1

Funkkraftwagen (Sonder-Kfz) 1e. gl. Lkw 1,5 t

Funkkraftwagen, linke Außenseite mit

- | | |
|---|--|
| 1 | 1 Verschußklappe f. d. Anschlußtafel |
| 2 | 1 Verschußklappe f. d. Öffnung zur Durchführung von Leitungen |
| 3 | 1 Verschußklappe f. d. Batteriekasten (Funkbatterie) |
| 4 | 1 Tür (Notausstieg) |
| 5 | 1 Verschußklappe f. d. Fach zur Unterbringung der Verdunkelungsklappen, des Kfz-Werkzeuges und des Sandkastens |
| 6 | 1 Verschußklappe f. d. Heizungsfach |
- Zum Funkkraftwagen gehören u. a.:
- 1 Kreuzhacke, 1 Spaten und 1 Klauenbeil

Anmerkung: Einzelblatt zum Beladeplan für die Kraftfahrzeuge der ersten 62 LS-Fernmeldezüge (mot)
Stand 1. 5. 63



BILD Nr. 2

Funkkraftwagen (Sonder-Kfz) ie. gl. Lkw 1,5 t

Funkkraftwagen, Kofferaufbau, hinterer Teil geschlossen mit 2 Teleskopkurbelmasten, 6 m, 2 Breitbandantennen SE 387, vollst., 2 HF Anschlußkabeln, ca. 1,30 m lang, 2 Spinnersteckern und

- | | |
|----|--|
| 7 | 1 Verschußklappe f. d. Öffnung zur Durchführung des Netzkabels |
| 8 | 1 Verschußklappe f. d. Kabel- und Zubehörfach |
| 8a | 1 Halterung mit Spannverschluß für 2 Stangenteile |
| 8b | 2 Stangenteile |

Anmerkung: Einzelblatt zum Beladeplan für die Kraftfahrzeuge der ersten 62 LS-Fernmeldezüge (mot)
Stand 1. 5. 63

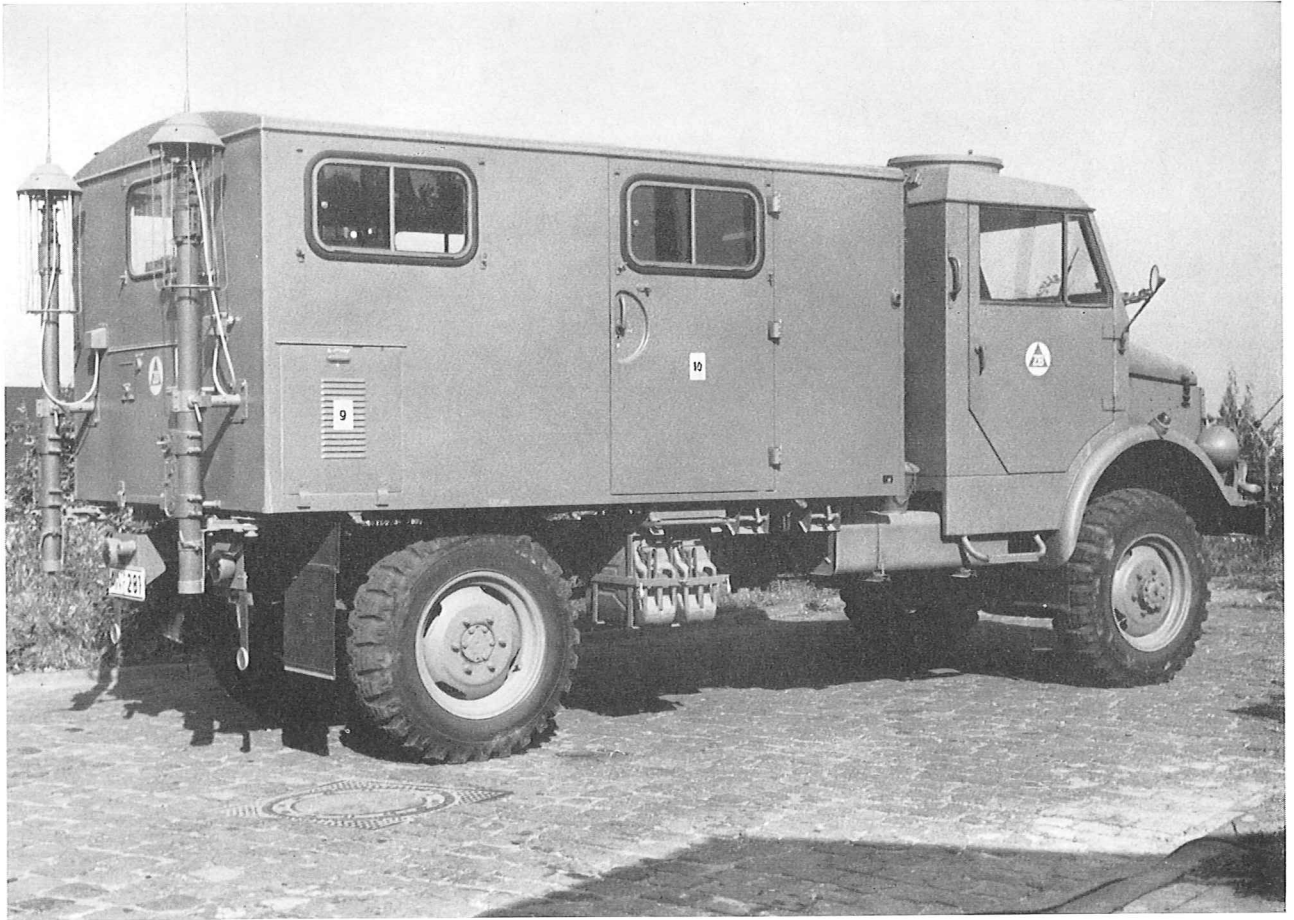


BILD Nr. 3

Funkkraftwagen (Sonder-Kfz) 1e. gl. Lkw 1,5 t

Funkkraftwagen, rechte Außenseite mit

- | | |
|----|--|
| 9 | 1 Verschußklappe f. d. Kleinmaschinensatzschacht |
| 10 | 1 Eingangstür |

Anmerkung: Einzelblatt zum Beladeplan für die Kraftfahrzeuge der ersten 62 LS-Fernmeldezüge (mot)
Stand 1. 5. 63



BILD Nr. 4

Funkkraftwagen (Sonder-Kfz) ie. gl. Lkw 1,5 t

Funkkraftwagen, rechte Außenseite mit

- | | |
|---|--|
| 1 | 1 Kleinmaschinensatzschacht |
| 2 | 1 Aufnahmevorrichtung f. d. Kleinmaschinensatz |
| 3 | 1 Kleinmaschinensatz |

Anmerkung: Einzelblatt zum Beladeplan für die Kraftfahrzeuge der ersten 62 LS-Fernmeldezüge (mot)
Stand 1. 5. 63

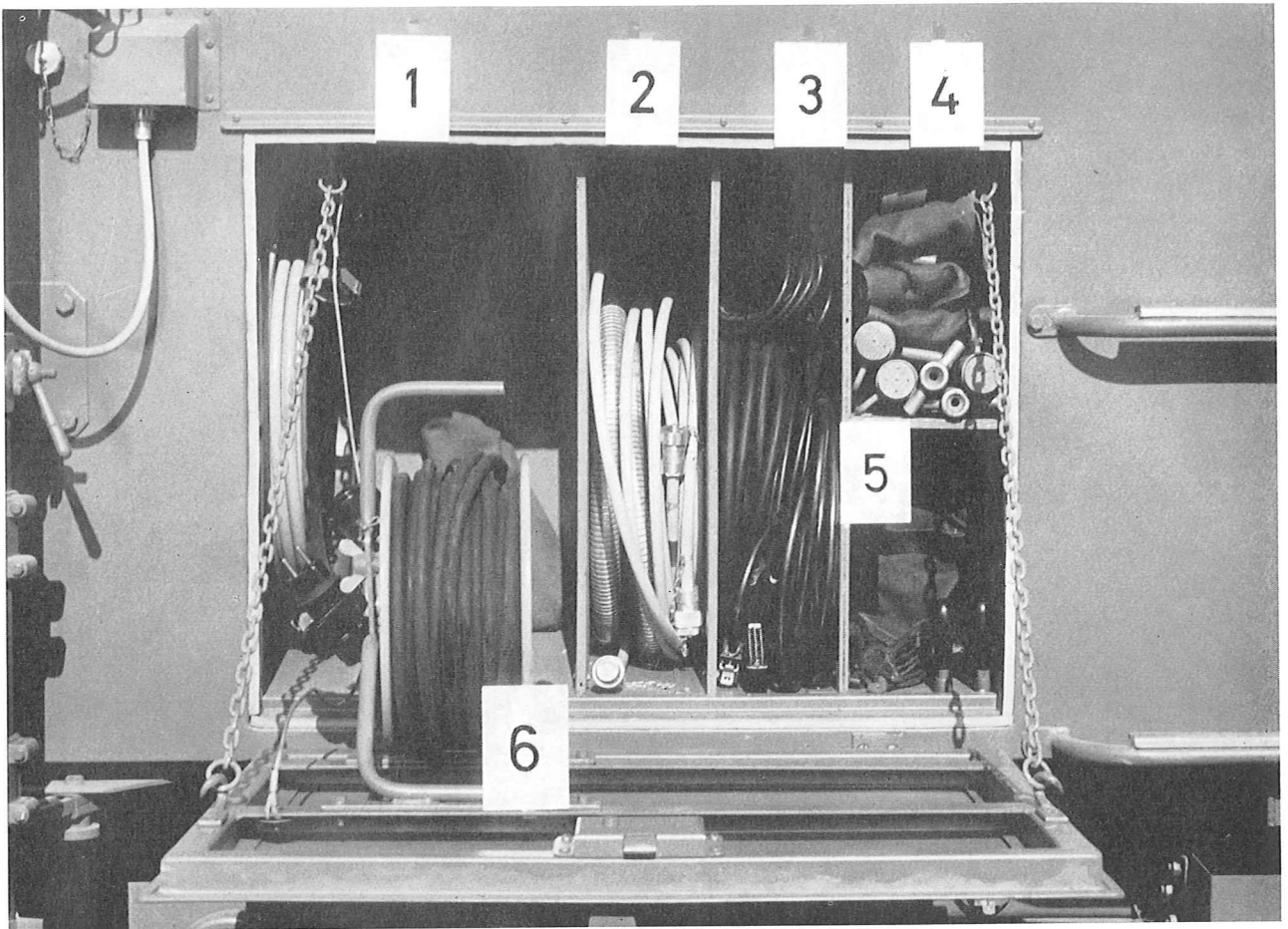


BILD Nr. 5

Funkkraftwagen (Sonder-Kfz) 1e. gl. Lkw 1,5 t

Funkkraftwagen, Kofferaufbau, hinterer Teil offen mit

Kabel- und Zubehörfach mit den Fächern 1-6
zur Aufnahme von Kabel und Zubehör.

Die Benennung der in den Fächern untergebrachten Einzelteile
erfolgt auf Seite 6.

Anmerkung: Einzelblatt zum Beladeplan für die Kraftfahrzeuge der ersten 62 LS-Fernmeldezüge (mot)
Stand 1. 5. 63

Erläuterungen zu Bild Nr. 5

Inhalt Fach 1:

- 2 Antennenverlängerungskabel, 20 m, mit je
2 Spinnersteckern
2 Schutzkappen auf Kabeltrommeln
- 5 Stationspfeile
- 1 Segeltuchbeutel

Inhalt Fach 2:

- 2 Antennenverlängerungskabel, 6 m, mit je
2 Spinnersteckern
2 Schutzkappen
- 1 Auspuffschlauch für den Kleinmaschinensatz

Inhalt Fach 3:

- 1 Kabel, 8 m, $3 \times 1,5 \text{ mm}^2$, mit 2pol. Schukostecker, verriegelbar,
2pol. Schukosteckbuchse, verriegelbar und 2 Verschußklappen
(Anschluß Netz oder Aggregat 220 V an Anschlußtafel)
- 1 Kabel, 8 m, $2 \times 8 \text{ mm}^2$, mit 4pol. Tuchelstecker, ein Ende aufgespleist
mit 2 offenen Kabelschuhen (Ladeleitung zur Verbindung zwischen Aggregat 24 V
und Anschlußtafel)
- 1 Kabel, 8 m, $4 \times 0,75 \text{ mm}^2$, mit zwei 6pol. Tuchelsteckern
(Start-Stop-Kabel zwischen Aggregat und Anschlußtafel)
- 3 Erdungskabel, 16 mm^2 , 3 m, mit je 2 Kabelschuhen (10 mm offen)
- 1 Anschlußkabel für 10 Doppelleitungen, 25 m, mit 2 Messersteckern, 30tlg.

Inhalt Fach 4:

- 4 Ankerpfähle
- 2 Erdstecker
- 5 Stationstafeln (Flaggen) in je
1 Segeltuchbeutel

Inhalt Fach 5:

- 2 Satz Mastzubehör mit
- 2 Kurbeln
- 2 Segeltuchtaschen mit je
3 Ankerseilen, je 6,50 m
3 Häringen
1 Mastfußplatte
1 Schlegel, 800 Gramm
- 2 Halteseile, 1,40 m, mit je
2 Karabinerhaken
1 Schelle mit Öse
- 2 Ankerseile, ca. 6,5 m
- 6:

- 1 Netzkabeltrommel mit 30 m Gummikabel, $3 \times 2,5 \text{ mm}^2$, mit
1 Schukostecker
3 Schukosteckdosen in der Trommel eingebaut

zu 6: Die Netzkabeltrommel ist auf der Innenseite der Verschußklappe für das
Kabel- und Zubehörfach befestigt und wird bei Verschuß in das Fach 1
eingeklippt.

Anmerkung: Einzelblatt zum Beladeplan für die Kraftfahrzeuge der ersten 62 LS-Fernmeldezüge (mot)
Stand 1. 5. 63

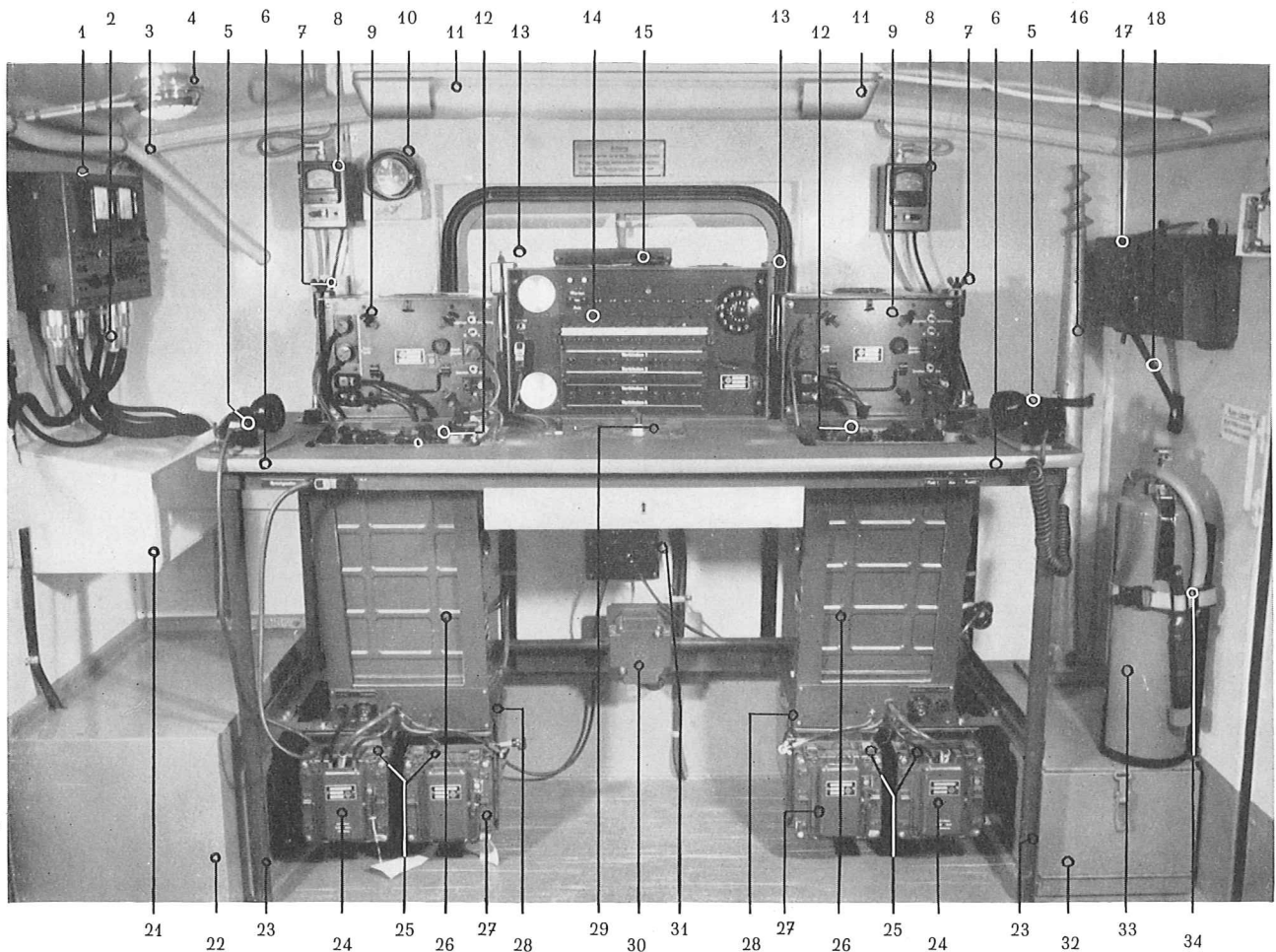


BILD Nr. 6

Funkkraftwagen (Sonder-Kfz) le. gl. Lkw 1,5 t

Funkkraftwagen, Kofferaufbau, Innenraum vorn mit

1 Gerätetisch, vollst. verkabelt und sonstigen Inneneinrichtungen.

Die Benennung der technischen und sonstigen Einzelgeräte und Teile erfolgt auf Seite 8 und 9.

Anmerkung: Einzelblatt zum Beladepan für die Kraftfahrzeuge der ersten 62 LS-Fernmeldezüge (mot)
Stand 1. 5. 63

Erläuterungen zu Bild Nr. 6

- 1 1 Sicherungs- und Schalttafel, 24/220 Volt, vollst.
- 2 1 Ausbaukabelsatz gem. STAN 801
- 3 1 Sprachrohr, Führerhaus-Betriebsraum
- 4 1 Deckenleuchte, rund
- 5 2 Handapparate, vollst., linker Handapparat Feldfernsprecher 54 zur Besprechung der Fu G 7a über die Feldfunkvermittlung, rechter Handapparat zur direkten Besprechung der Fu G 7a
- 6 1 Tischplatte mit Schubfach zum Gerätetisch
- 7 2 Halterungen für 2 Feldfunkgabeln
- 8 2 Abstrahlanzeiger 1, (gr. Ausführung) vollst.
- 9 2 Feldfunkgabeln, vollst.
- 10 1 Stationsuhr mit Halterung
- 11 1 Einbauleuchte, vorn
- 12 2 Frontplatten, Sende-Empfangsgerät Fu G 7a
- 13 2 Halterungen für die Feldfunkvermittlung
- 14 1 Feldfunkvermittlung OB/ZB/W, schnurlos, für 2 ZB/W-Anschlüsse und 8 OB-Anschlüsse
- 15 1 Klemmleiste für 10 Fernsprechanchlüsse
- 16 1 Erdleitungsrohr mit Griff in einer Halterung
- 17 1 Blitzschutzanschlußleiste zu 10 Doppelleitungen mit 20 Blitzableiterpatronen 350 V
- 18 1 Spannband zur Befestigung der Blitzschutzanschlußleiste
- 19 nicht belegt
- 20 nicht belegt

Anmerkung: Einzelblatt zum Beladeplan für die Kraftfahrzeuge der ersten 62 LS-Fernmeldezüge (mot)
Stand 1. 5. 63

Erläuterungen zu Bild Nr. 6 — Blatt 2

- 21 1 Abdeckkappe (Holz) für die Rückseite der Anschlußtafel
- 22 1 Batteriekasten (Funk) mit zwei Batterien, Blei-, 12 V/100 Ah
(von außen zu öffnen, siehe Bild Nr. 1 Ziffer 3)
- 23 Tischgestell zum Gerätetisch
- 24 2 Batteriestromversorgungsgeräte für Fu G 7a, 24 Volt, vollst.
- 25 2 Halterungen für 2 Batterie- und 2 Netzstromversorgungsgeräte
- 26 2 Sende-Empfangsgeräte Fu G 7a, vollst.
- 27 2 Netzstromversorgungsgeräte, 220 Volt
- 28 2 Halterungen für Sende-Empfangsgeräte Fu G 7a
- 29 1 Relaiszusatz, fest im Gerätetisch eingebaut, mit Ein-Ausschalter
- 30 1 Anschlußkasten, 24 V, für den Gerätetisch
- 31 1 Steckdosenplatte mit 2 Schuko-Doppelsteckdosen
- 32 1 Zubehörfach
- 33 1 Feuerlöscher P 6 (nur außerhalb des Kofferaufbaues für das Kfz. benutzen)
- 34 1 Haltevorrichtung für den Feuerlöscher

Anmerkung: Einzelblatt zum Beladeplan für die Kraftfahrzeuge der ersten 62 LS-Fernmeldezüge (mot)
Stand 1. 5. 63

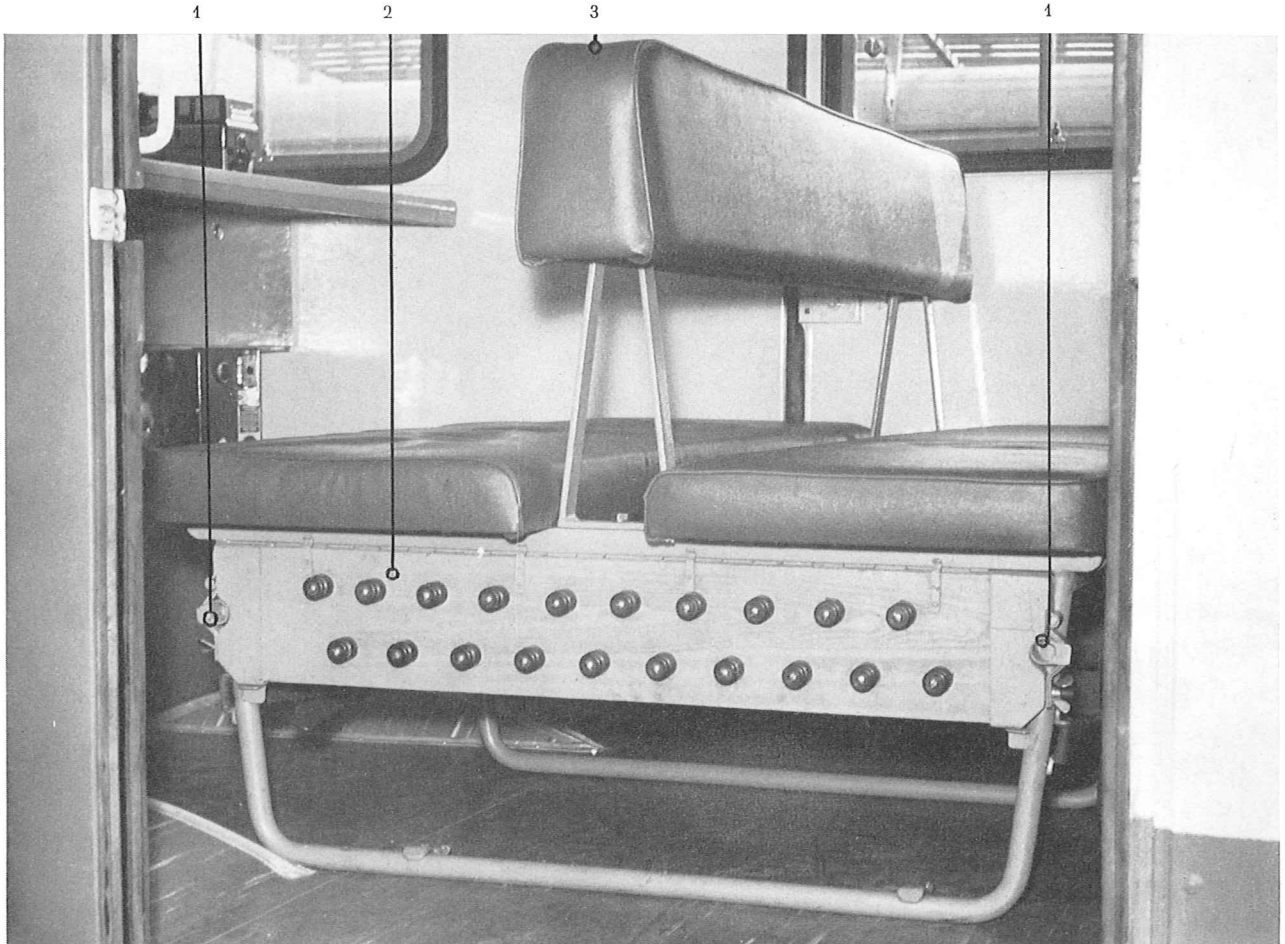


BILD Nr. 7

Funkkraftwagen (Sonder-Kfz) 1e. gl. Lkw 1,5 t

Funkkraftwagen, Kofferaufbau, Innenraum mit

- 1 2 Halterungen f. d. Abspannleiste
- 2 1 Abspannleiste mit 20 Isolierrollen
- 3 1 Doppelsitzbank, herausnehmbar, Rückenlehne kann gesondert
 gelöst werden.

Anmerkung: Einzelblatt zum Beladeplan für die Kraftfahrzeuge der ersten 62 LS-Fernmeldezüge (mo1)
Stand 1. 5. 63

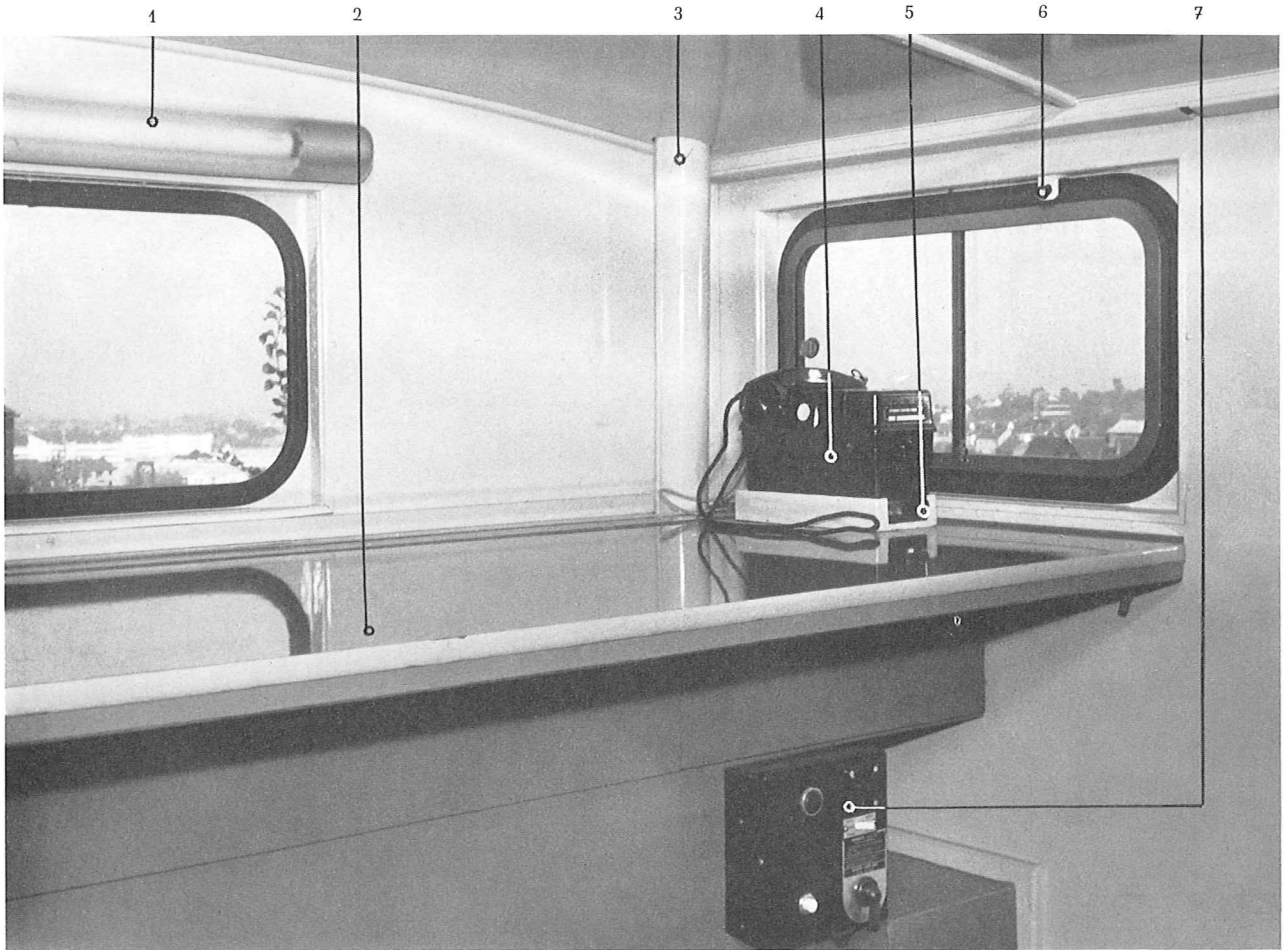


BILD Nr. 8

Funkkraftwagen (Sonder-Kfz) le. gl. Lkw 1,5 t

Funkkraftwagen, Kofferaufbau, Innenraum hinten links mit

- | | |
|---|--|
| 1 | 1 Einbauleuchte, hinten |
| 2 | 1 Tischplatte, beweglich, des hinteren Arbeitstisches (gleichzeitig Abdeckung des Zuhörkastens, Bild 10) |
| 3 | 1 Luftansaugrohr |
| 4 | 1 Feldfernsprecher 54, vollst. |
| 5 | 1 Halterung f. d. Feldfernsprecher 54 |
| 6 | 1 Halterung f. d. aufgeklappte Tischplatte |
| 7 | 1 Bedienungskasten f. d. Heizung |

Anmerkung: Einzelblatt zum Beladeplan für die Kraftfahrzeuge der ersten 62 LS-Fernmeldezüge (mot)
Stand 1. 5. 63

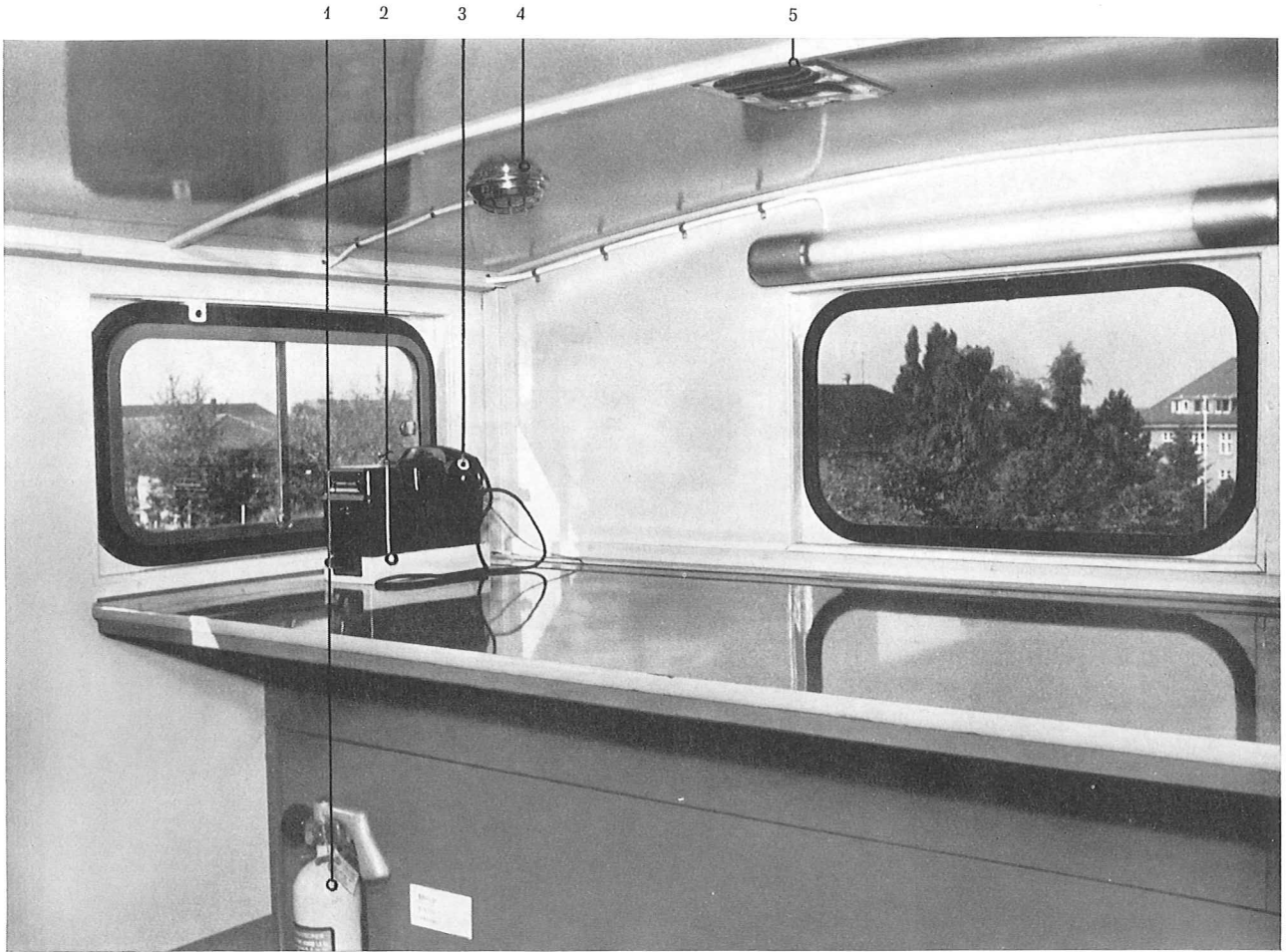


BILD Nr. 9

Funkkraftwagen (Sonder-Kfz) 1e. gl. Lkw 1,5 t

Funkkraftwagen, Kofferaufbau, Innenraum hinten rechts mit

- | | |
|---|---------------------------------------|
| 1 | 1 Feuerlöscher |
| 2 | 1 Halterung f. d. Feldfernsprecher 54 |
| 3 | 1 Feldfernsprecher 54, vollst. |
| 4 | 1 Deckenleuchte, rund |
| 5 | 1 Entlüftung |

Anmerkung: Einzelblatt zum Beladeplan für die Kraftfahrzeuge der ersten 62 LS-Fernmeldezüge (:not)
Stand 1. 5. 63

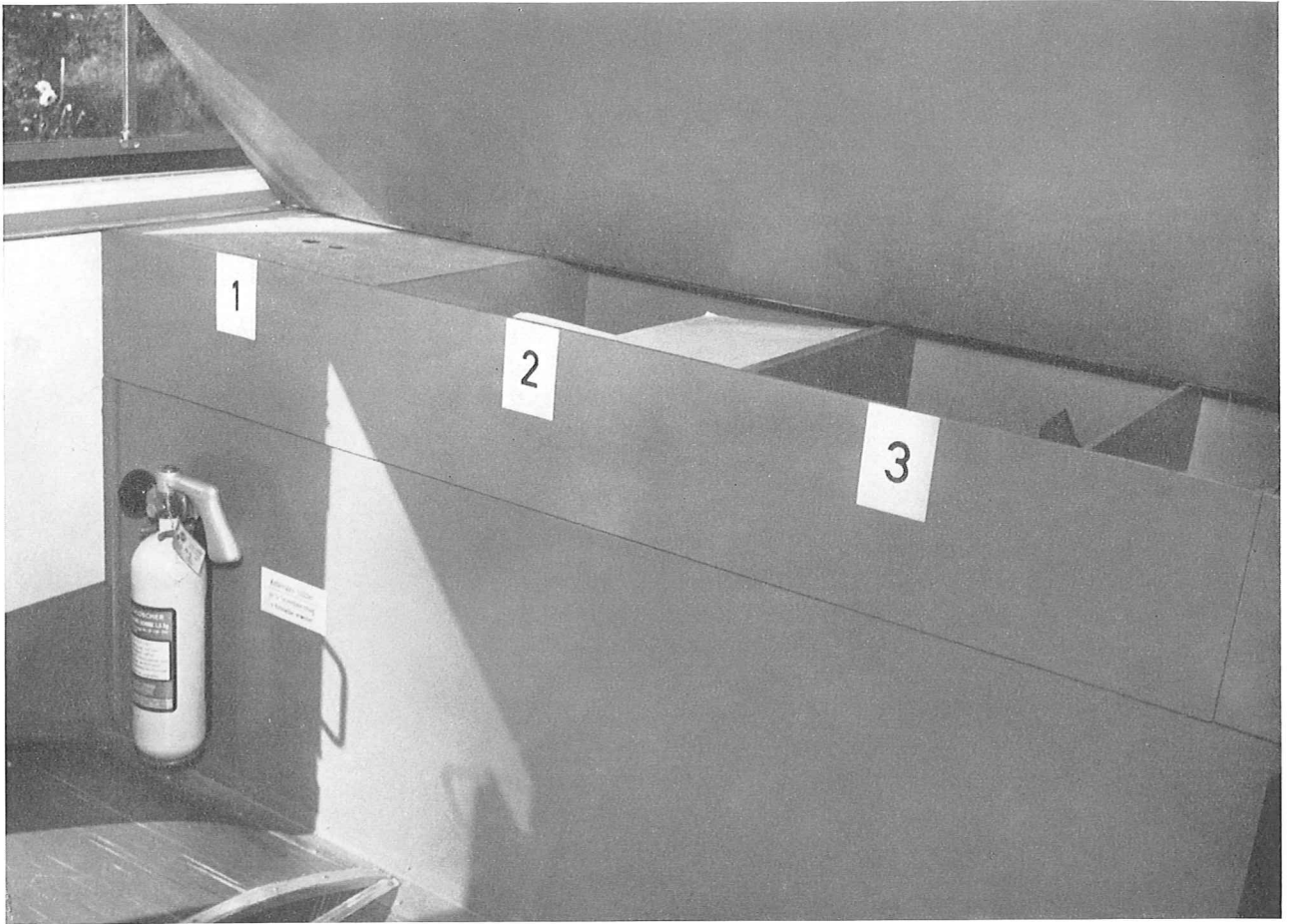


BILD Nr. 10

Funkkraftwagen (Sonder-Kfz) 1e. gl. Lkw 1,5 t

Funkkraftwagen, Kofferaufbau, Innenraum hinten mit

1 Zubehörkasten mit den Fächern 1 bis 3

Die Benennung der in den Fächern untergebrachten Einzelteile erfolgt auf Seite 14.

Anmerkung: Einzelblatt zum Beladeplan für die Kraftfahrzeuge der ersten 62 LS-Femmelzüge (mot)
Stand 1. 5. 63

Erläuterungen zu Bild Nr. 10

Inhalt Fach 1:

Fach für die Unterbringung der Verpflegung

Inhalt Fach 2:

- 1 Relaiszusatz, lose, vollst.
- 1 Handapparat Fu G 7a
- 2 HF-Übergangsstecker von großem auf kleinen Spinnerstecker
- 1 Werkzeugtasche mit Inhalt für den Kleinmaschinensatz
- 1 Werkzeugtasche aus Segeltuch mit Inhalt (Fernmeldewerkzeug) gem. STAN 801
- 1 Werkzeugtasche mit Inhalt (Lötwerkzeug 24 V) gem. STAN 801
- 2 Tragriemen für Feldfernsprecher 54

Inhalt Fach 3:

- 4 Taschenlampen, vollst.
- 2 Stablampen, vollst.
- 4 Flachbatterien, 4,5 V (Vorrat)
- 3 Monozellen für Stablampen (Vorrat)
- 1 Satz Schreibgerät gem. STAN 801
- 1 Satz Druckvorschriften, bestehend aus:
 - 1 Beschreibung und Bedienungsanleitung für Fu G 7a
 - 2 Bedienungsanleitungen für Fu G 7a (Einsteckheft)
 - 2 Beschreibungen für Kurbelmast, 6 m *)
 - 1 Beschreibung für Kleinmaschinensatz
 - 1 Gerätenachweis
 - 1 Beladeplan

*) Die Beschreibungen für Kurbelmaste befinden sich in der Seitentasche der Segeltuchtasche für das Mastzubehör.

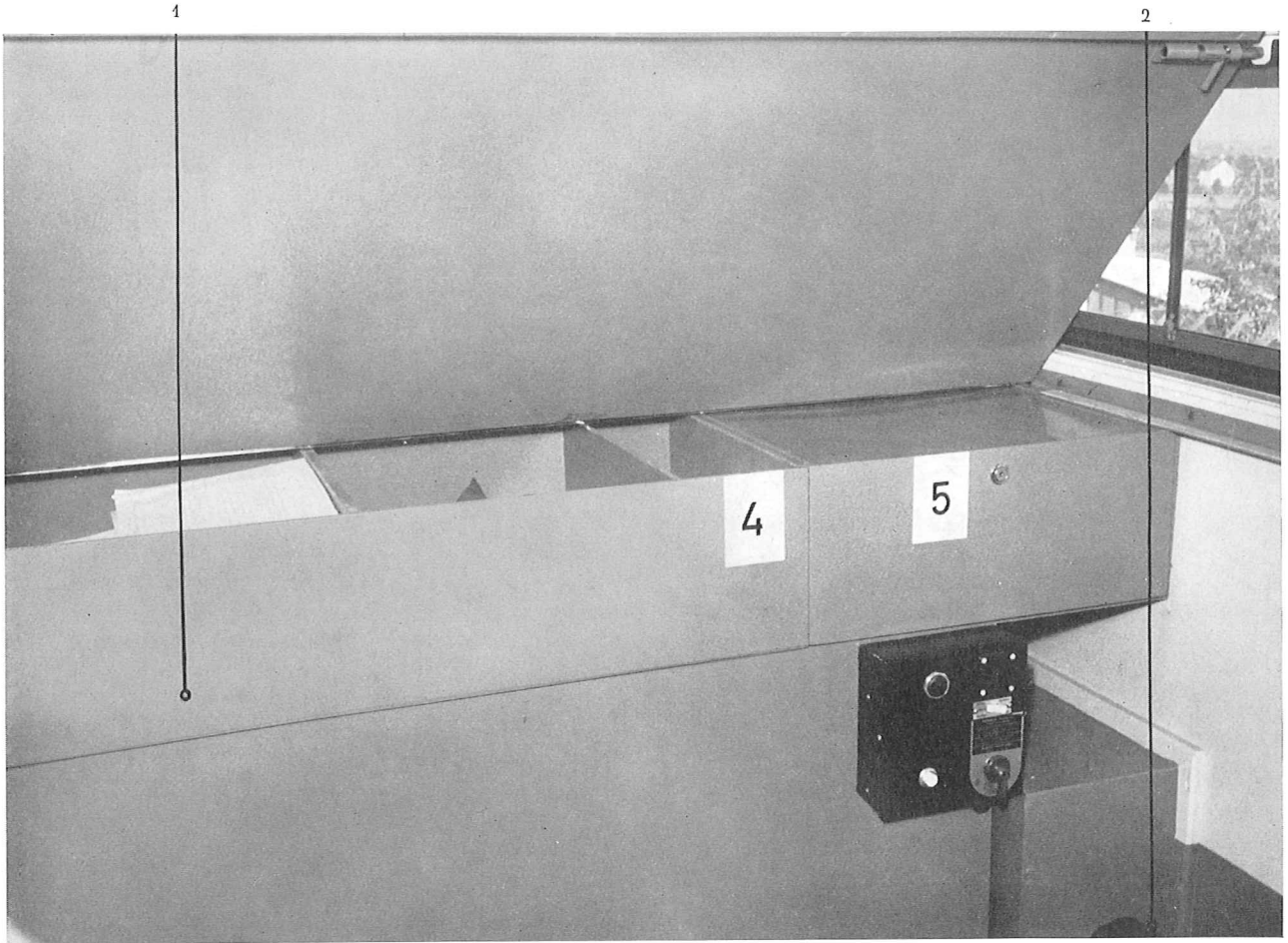


BILD Nr. 11

Funkkraftwagen (Sonder-Kfz) 1e. gl. Lkw 1,5 t

Funkkraftwagen, Kofferaufbau, Innenraum hinten mit

- | | |
|---|---|
| 1 | 1 Zubehörkasten mit den Fächern 4 und 5
Die Benennung der in den Fächern untergebrachten Einzelteile erfolgt auf Seite 16. |
| 2 | 1 Heizung |

Anmerkung: Einzelblatt zum Beladeplan für die Kraftfahrzeuge der ersten 62 LS-Fernmeldezüge (mot)
Stand 1. 5. 63

Erläuterungen zu Bild Nr. 11

Inhalt Fach 4

Fach für Ersatz- und Reserveteile (Röhren verpackt)

- 1 für Fu G 7a
 - 2 Röhren EF 80
 - 2 Röhren EF 800
 - 2 Röhren EAA 91
 - 2 Röhren ECH 81
 - 2 Röhren ECL 80
 - 2 Röhren FL 152
 - 2 Röhren ECC 85
 - 2 Röhren 12 AU 6
 - 2 Röhren 12 AL 5
 - 2 Röhren ECC 81
 - 2 Transistoren OC 624
 - 2 Stabilisatoren 150/30
 - 4 Glühbirnen 14 V/0,1 A, BA 9 s
- 2 für Feldfunkgabel
 - 2 Röhren EAF 42
 - 2 Röhren ECC 81
- 3 für Batterie-Stromversorgungsgerät
 - 5 Schmelzeinsätze 0,6 A 5x20 träge
 - 5 Schmelzeinsätze 2 A 5x20 träge
 - 5 Schmelzeinsätze 10 A 7x17
- 4 für Netzstromversorgungsgerät
 - 5 Schmelzeinsätze 0,1 A, 5x20 träge
 - 5 Schmelzeinsätze 0,6 A, 5x20 träge
 - 5 Schmelzeinsätze 2 A, 5x20 träge
- 5 für
- 6 für Schalttafel
- 7 für Blitzschutzanschlußleiste
 - 5 Blitzableiterpatronen 350 V

Inhalt Fach 5:

Verschließbares Zubehörfach mit
1 Stahlkassette, herausnehmbar

Hinweis: Unverpackte Röhren können in den vorgesehenen gepolsterten Röhrenbehältern untergebracht werden.

Anmerkung: Einzelblatt zum Beladeplan für die Kraftfahrzeuge der ersten 62 LS-Fernmeldezüge (mot)
Stand 1. 5. 63